

# Speciální maziva pro tažení drátů

## Extrémně vysoký výkon s výrobky BECHEM Unopol

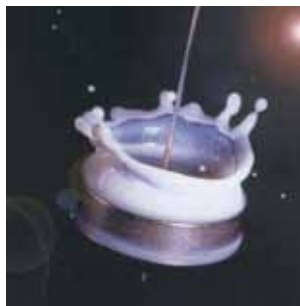
V oblasti tažení měděných drátů jsou výrobky řady Unopol s velkým úspěchem používány na celém světě. Díky kontinuívnímu novému vývoji a dalšímu vyvíjení našich výrobků, ve spojení se známým servisem firmy BECHEM, získává tato řada výrobků v průmyslu vysokou akceptaci.

## Berudraw – to je jasná a čistá věc

V oblasti tažení hliníkových drátů nabízí řada Berudraw oleje pro tažení, které splňují všechny požadavky průmyslu. Vyvinuté podle nejnovějších poznatků nabízí tyto výrobky nejvyšší tažný výkon, který je spojen s vynikající dlouhou životností.

## Kvalita, která táhne

Stále stoupající požadavky na produktivitu a jakost si vyžaduje nasazení médií na tažení drátů firmy BECHEM. Tyto výrobky celosvětově vedou, když jsou taženy dráty z mědi, hliníku a jejich slitin. Náš program olejů, emulzí, roztoků, mýdel a rovněž pomocných materiálů pokrývá kompletní spektrum aplikací tažení drátů.



## Tažení měděných drátů

Produkt	Příklad použití
<b>Hrubý tah</b>	
<b>BECHEM Unopol G 600</b>	Mazivo pro tažení obsahující minerální oleje pro použití v hrubém tahu. Na základě jejich vynikajících mazacích vlastností jsou emulze BECHEM Unopol G 600 vhodné také pro tažení profilového drátu a trolejového drátu. Dále jsou pomocí maziva BECHEM Unopol G 600 taženy hladké a pocínované měděné dráty na více tažných strojích až do konečných průměrů 0,20 mm.
<b>BECHEM Unopol G 560</b>	Mazivo pro tažení obsahující minerální oleje pro použití v oblasti hrubého až středního tahu. Nadto je výrobek BECHEM Unopol G 560 používán na vícetažných strojích pro tažení hladkých, pocínovaných a postříbřených měděných drátů až na konečný průměr 0,20 mm.
<b>Jemný tah</b>	
<b>BECHEM Unopol F 811</b>	Částečně syntetické mazivo pro tažení pro použití v oblasti středního a jemného tahu. Hladké, pocínované, poniklované a postříbřené měděné dráty jsou taženy pomocí emulzí BECHEM Unopol F 811 na jednotažných a vícetažných strojích až do konečných průměrů 0,10 mm, částečně dokonce až do 0,07 mm. Mazivo BECHEM Unopol F 811 nachází své využití i v oblasti výroby lakovaného drátu.
<b>Žihací kapalina</b>	
<b>BECHEM unopol SPG 623</b>	Vodou mísitelné, částečně syntetické mazivo pro tažení obsahující minerální oleje, které bylo speciálně vyvinuto jako žihací kapalina pro kontinuální žhání v oblasti jemného a nejjemnějšího tahu. BECHEM Unopol SPG 623 obsahuje vysoký podíl inhibitorů barevných kovů, které efektivně chrání drát po žhání proti tvorbě skvrn na základě vlhkosti.
<b>Univerzální mazivo pro tažení</b>	
<b>BECHEM Unopol U 570</b>	Částečně syntetické mazivo pro tažení, které je univerzálně používáno v hrubém, středním a jemném tahu. Pomocí maziva BECHEM Unopol U 570 jsou úspěšně taženy hladké, pocínované a postříbřené měděné dráty až do konečných průměrů 0,15 mm.
<b>Plně syntetická maziva</b>	
<b>BECHEM Unopol S 803</b>	Zcela vodou ředitelné mazivo bez minerálních olejů pro tažení hladkých a pocínovaných měděných drátů na jednotažných a vícetažných strojích až do konečných průměrů 0,05 mm. Na základě vybraných syntetických mazacích složek, antikorozních přísad a smáčecích prostředků se roztoky BECHEM Unopol S 803 nelepí, mají pouze malý sklon k pěnovitosti, jsou stále proti tvrdé vodě a elektrolyticky stabilní a mají velmi dobrý chladicí a mazací účinek.

## Tažení hliníkových drátů

Produkt	Viskozita [mm <sup>2</sup> /s; 40°C]	Příklad použití
<b>Berudraw AL 50</b>	500	Olej pro tažení, který není mísitelný s vodou, pro oblast hrubého tahu hliníku a hliníkových slitin. Při tom může být olej Berudraw AL 50 použit jak pro vícetahové tažení v ponorných tažných strojích, tak také v oblasti jednotlivých tahů z tažných forem.
<b>Berudraw AL 20</b>	160	Olej pro tažení, který není mísitelný s vodou, pro použití v oblasti hrubého a středního tahu hliníku a hliníkových slitin až do konečných průměrů 0,60 mm. Berudraw AL 20 je vhodný pro aplikace ponorem a postříkem. Na základě jeho vybrané kombinace aditiv a inhibitorů zůstává viskozita po dlouhou dobu téměř nezměněna, čímž se dosahuje dlouhé trvanlivosti.
<b>Berudraw AL 3</b>	23	Olej pro tažení, který není mísitelný s vodou, pro použití v oblasti hrubého tahu hliníku. Dále se olej Berudraw AL 3 používá pro tažení v oblasti středního tahu až do konečných průměrů minimálně 0,40 mm. Je vhodný pro aplikace ponorem a postříkem. Na základě jeho vybrané kombinace aditiv a inhibitorů zůstává viskozita po dlouhou dobu téměř nezměněna, čímž se dosahuje dlouhé trvanlivosti.